

推介会

碧海流云 汇创未来

大连 栢檀岛 宾馆有限公司
DALIAN BANGCHUI ISLAND HOTEL CO., LTD.








地理位置

Geographical Position

大连棒極島宾馆作为大连市的国宾馆，坐落在城市风景秀丽的南部海滨。

 距大连火车站20分钟车程

 距大连北站40分钟车程

 距大连机场40分钟车程

棒 槌 岛

Bangchui Island

大连 棒槌岛 宾馆有限公司

DALIAN BANGCHUI ISLAND HOTEL CO.,LTD.

棒槌岛，坐落于风景秀丽的大连南部海滨，是“国家4A级旅游景区”。在距离岸边600米处，一块形似棒槌的小岛嵌入碧蓝的海洋，棒槌岛由此得名。温山暖流之间，海岸线绵延2.3公里，占地面积87万平方米，建筑面积6.8万平方米，景区内绿化面积达98%以上，于1959年4月奠基。宾馆配套设施齐全，集住宿、餐饮、会议、网球场、游泳馆等娱乐项目为一体，是闻名遐迩的国内外政要下榻之地，是接待国际、国内大型会议以及商务活动的首选场所。



山海交融

The blending of mountains and seas

园区内拥有87万平方米开阔园林，
在茂绿的树木掩映之中，
在四季晨昏的变化交替下，

“虽由人作，宛若天开”。

让身处都市的人们也能体验到山林之怡、海泉之乐。

春

园区内草长莺飞，这里漫山遍野花红柳绿。40多万平方米的彩屏犹如一块块绿毯铺满馆区大地。



夏

这里是人们向往的避暑胜地，2000多米海岸线，海水湛蓝清澈，达到国家一级海域标准，是大连地区最好的海滨浴场。每年都超过90万的游客到此观光度假。

秋

环绕宾馆周围的山峦披上金色盛装。馆属近千亩海水底播和野生海产也到了收获的季节。海参、海胆、香螺、扇贝等丰富的海产品为宾客奉献着美味佳肴。



冬

大雪过后，宾馆屋顶和树木银装素裹，犹如童话中的冰雪世界，别有一番意境在其中。

Four Seasons
Beauty

风格多样 四季美景

园林植被

Garden
Vegetation



芝樱花海

宾馆园林植被茂密具有“小植物园”之称。树木品类100余种，种植着梧桐树、丁香树、玉兰树、银杏树等古老树种。有着全市面积最大的野生槐花林，数十万棵茂绿的树木使这里成为了天然的氧吧，与宾馆的沙滩、景观湖、情人亭榭、葱郁的植物自然融合，相得益彰。园区新引入的樱花林以及六十万株全东北面积最大的芝樱花，是赏花观海的最佳选择。

国内外政要首脑的下榻之地



棒棰岛宾馆，始建于**1959年**，作为大连市的国宾馆，曾先后接待过周恩来、邓小平、江泽民、胡锦涛、温家宝、习近平、李克强等党和国家领导人和金日成、西哈努克、叶利钦、李光耀、施罗德、基辛格、萨马兰奇、加利、金正恩等外国元首和贵宾。



WORLD
ECONOMIC
FORUM

COMMITTED TO
IMPROVING THE STATE
OF THE WORLD

大连 棒棰岛 宾馆
DALIAN BANGCHUI ISLAND HOTEL

2019新领军者年会

在大连预言世界

WORLD
ECONOMIC
FORUM

COMMITTED TO
IMPROVING THE STATE
OF THE WORLD



03

棒棰岛宾馆是接待国际、国内大型会议以及商务活动的首选场所。连续承办达沃斯会议的接待工作。

国际会晤



大连 棒棰岛 宾馆有限公司
DALIAN BANGCHUI ISLAND HOTEL CO.,LTD.

客房

Guest Room

宾馆并建有**18栋**风格迥异的独栋别墅

拥有各式**客房300**余间

内部温馨舒适的客房，窗外静谧的园林和广袤无垠的大海，
可以让您在棒棰岛宾馆体验到不可替代的安逸和舒适。





住宿接待

Accommodation Reception



9号楼



9号楼为棒槌岛宾馆**主楼**，建筑面积16000余平，属于综合性楼宇，内设客房、会议室、餐厅。

承揽宾馆大部分住宿接待工作。

共拥有**158间**客房，

大套房**4套**，普通套房**22套**，单人间**30间**，

双标间**99间**，亲子房**3间**。

5号楼为中式建筑，又称“主席楼”，于1961年建成使用。19年达沃斯期间重新装修升级，建筑面积为6700平方米。这里曾接待过周恩来、叶剑英、华国锋、胡耀邦、邓颖超等，上个世纪90年代以来接待过江泽民、胡锦涛、李鹏等。



别墅区

5号别墅

共**18间**客房，套房**3套**，大床房**14间**，双标间**1间**。

面朝大海、听着海浪声入眠。

是您商务、旅游、休闲、度假的最佳选择。



18号别墅楼

18号楼又称观海楼，共**15间**客房，套房**7套**、单人间**4间**、双标间**4间**，内设泳池。
主要用于政务接待和商务宴请等。

18号楼建于2009年，2019年内部重新装修，焕然一新的
18号楼在达沃斯期间用于接待重要来宾。
是高端商务的绝佳之地。



会议设施

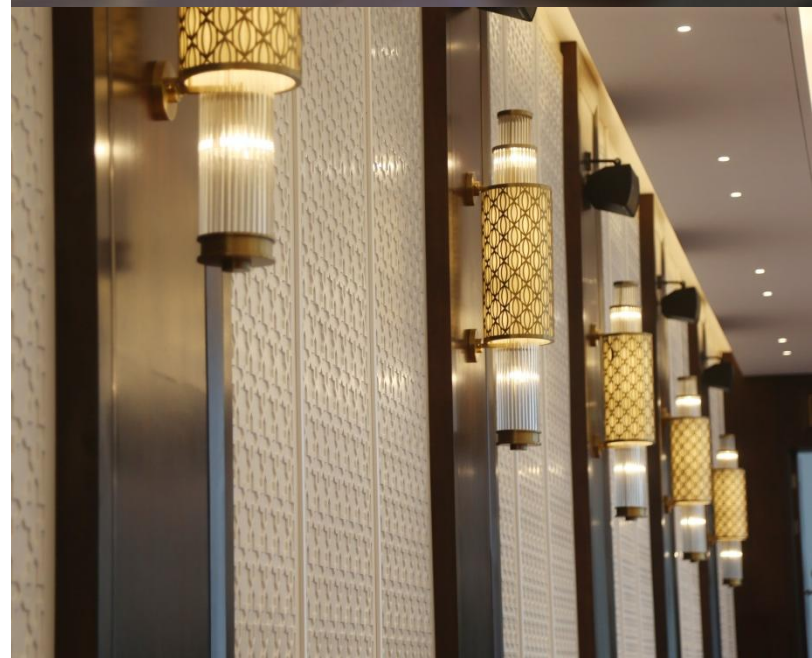
Conference Facilities

会议设施配备完善，拥有高速宽带接入、无线WIFI智能灯光、LED屏、专业音响设备、环绕立体声。

配备专业技术人员
为您的会议提供全方位的完善服务。



棒棰岛宾馆可承接各种大型综合会议。宾馆共有 **14 个会议室**，**6 个会见厅**，**8 号楼**为独立的**会议中心**，内设**5 个**多功能会议厅。





其中一楼**多功能厅**：面积**550平**，课桌

式摆放可容纳**400人**。剧院式摆放可容纳

550人。分组讨论会议室**10个**。

国会厅：面积**300平**，可容纳**80人**。其中
内圈**32人**主位。

棒棰岛宾馆具备接待各类国际会议的能力。

大连 **棒棰岛** 宾馆有限公司
DALIAN BANGCHUI ISLAND HOTEL CO.,LTD.

会议接待

Conference Reception





宾馆拥有各类大中小型宴会餐厅，满足您宴请的一切需求。从传统的中华美食到大连的当地海鲜，棒棰岛宾馆国宴大师为您呈现国宾馆的特色佳肴。

宾馆拥有可承接**400人**的宴会厅**2个**，**200人**的宴会厅**2个**，**独栋式**宴会厅**9个**。享受独门独院独栋就餐的高级尊贵服务。

打造**国宴级**宴会，这是我们宾馆的特色。特色**国宴厅**可承接宴会、自助、晚宴等各类活动。

餐饮接待

Catering Reception



大连 **棒棰岛** 宾馆有限公司
DALIAN BANGCHUI ISLAND HOTEL CO.,LTD.

9号楼多种餐饮形式结合



全新装修的**大连九号阳光餐厅**，
我们采用时尚现代的装修风格，
三面玻璃幕墙全天候享受日光沐浴，
丰盛的自助餐，
能给您惬意舒适的体验。





啤酒花园 Beer Garden

您在山林里看见的别致庭院小屋，
就是我们新开业的**棒棰岛啤酒花园**。
餐厅供应烧烤应季时蔬、海味生鲜、肉类、各类进口啤酒、
果盘、甜品、咖啡、冷饮、卡拉OK、音乐表演等。
也可为宴会和团体提供自助中餐，西式冷餐等服务。
宾馆致力于发展夜经济，为宾客提供全方位的服务。





大连 **棒槌岛** 宾馆有限公司
DALIAN BANGCHUI ISLAND HOTEL CO.,LTD.

婚礼 接待

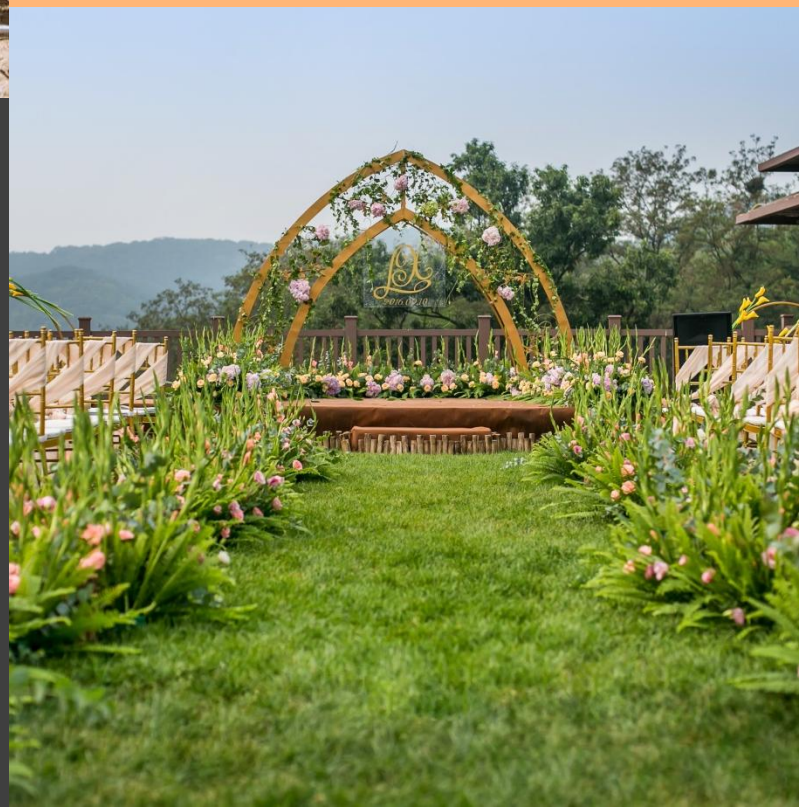
棒槌岛宾馆拥有多种形式的婚宴场地，实现你对婚礼的一切想象……

完备的自助式婚礼，打造婚宴一站式服务。

一片沙滩 海滨沙滩浴场

三面绿地 屋顶花园草坪，8号楼草坪，大象草坪。

六个宴会厅 多功能厅可容纳42桌，玫瑰大厅可容纳35桌，花园广场可容纳30桌，棒槌岛厅可容纳22桌，国宴厅可容纳12桌，牡丹厅可容纳8桌。





幸福时刻 首选棒棰岛

棒棰岛宾馆是大连唯一具有大海、沙滩、草坪、森林、绿地、宴会厅为一体的婚宴特色场地。

我们最擅长打造专属每对新人的个性婚礼，拥有专业的婚宴策划团队。选用应季食材，国宴厨师团队，为您奉上国宴级婚宴菜肴，确保婚宴的每一个细节尊贵而与众不同。

大连  宾馆有限公司
DALIAN BANGCHUI ISLAND HOTEL CO.,LTD.



海滨浴场

Bathing Beach

棒棰岛宾馆被誉为“国家4A级旅游景区”。浴场海滩长700多米，沙滩面积15000多平方米，海水清澈，沙滩遍布圆润的鹅卵石，是大连首批夏季3S示范基地，每年都超过**97万**的游客到此观光度假。漫步海滨步道，不仅可以远眺棒棰岛，打卡棒棰岛主题石，在镌刻崖壁之上的《远望》诗句中追溯棒棰岛的由来。

大连 **棒棰岛** 宾馆有限公司
DALIAN BANGCHUI ISLAND HOTEL CO.,LTD.



海上快艇

Speedboat Service

海上开设游艇体验观光项目，可乘坐游艇海上观光、畅快体验冲浪的快感。

大连 **棒棰岛** 宾馆有限公司
DALIAN BANGCHUI ISLAND HOTEL CO.,LTD.





红色 教育 基地

大连 **棒棰岛** 宾馆有限公司
DALIAN BANGCHUI ISLAND HOTEL CO.,LTD.

《周恩来总理在大连》纪念展室

3号楼东侧一角，是敬爱的周恩来总理1973年陪同外宾访问大连时下榻的地方。从1928年至1973年，周总理曾8次踏上大连这块土地。为了弘扬周总理的丰功伟绩，缅怀周总理留给大连人民宝贵的精神财富，在此设立了《周恩来总理在大连》纪念展室，成为棒棰岛红色旅游的必到之地。





Preservation of Sites

明代海防 设施遗址

明代海防设施遗址是在1985年开始的全国第二次文物普查时发现的，经文物部门考证认定为明代为防止外来侵扰而修建的军事设施遗址，现为大连市市级文物保护单位，是一处具有重要历史意义、军事意义及政治意义的遗址，同时也是一处进行爱国主义教育宣传的重要场所。



习总书记提出的“一带一路”战略构思，旨在互联互通，合作共赢长期发展。棒棰岛宾馆作为一个60年的品牌企业，在中国乃至国际都具有较高的美誉度，是大连一张亮眼的名片。我们棒棰岛人将不忘初心，继往开来，再创百年辉煌。



共赢发展

DEVEL
OPME
NT

CO
OPE
RAT
IO

DEVEL
OPME
NT

大连  宾馆有限公司
DALIAN BANGCHUI ISLAND HOTEL CO.,LTD.

Win-win Development

在前进的道路上我们仍需社会各界的扶持和帮助，让我们共同在棒棰岛这个平台中资源共享，优势互补，共赢发展。



大连 **棒棰岛** 宾馆有限公司
DALIAN BANGCHUI ISLAND HOTEL CO.,LTD.

THANKS